

Praha / Podolí, byt 4+1 s lodžii a sklepem

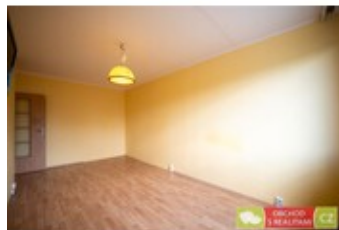
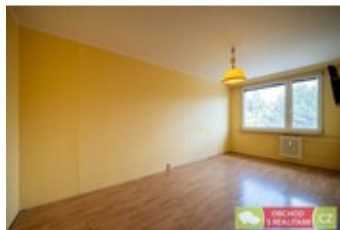
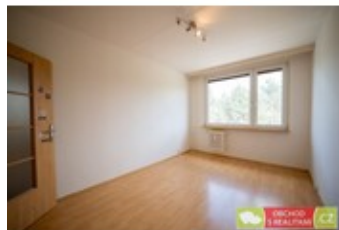
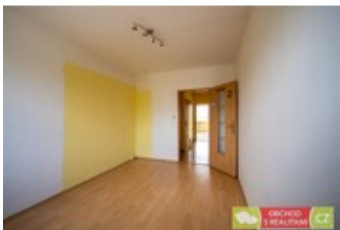
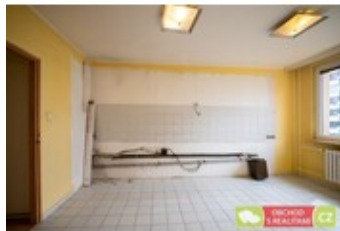


Michal Kocourek
+420 603 300 003
 michal.kocourek@obchodsrealitami.cz

13.940.000,-
 za nemovitost

Bytová jednotka se nachází na adrese Hudečkova 1091/1, Praha / Podolí. Bytový dům byl kolaudován v roce 1991 a dosud je velmi dobře spravován. Na střechu domu byla instalována fotovoltaická elektrárna, dále byl dům odpojen od centrálně dodávaného tepla, a tak teplo v domě a teplou užitkovou vodu zajišťují tepelná čerpadla. Náklady na tepelnou energii v domě klesly o 2/3, a tak předpis záloh činí 5.845 Kč / měsíc (včetně příspěvku do fondu oprav ve výši 1.701 Kč). Zateplení a výměna oken proběhly v roce 2007. Příslušné společenství vlastníků (jen dva vchody a v každém vchodu 8 bytů, tedy dva byty na patře) hospodaří bez úvěru. Výměra bytové jednotky je 108 m² + zděná sklepní kóje o výměře 5,4 m² + lodžie o výměře 6,96 m². Aktuální dispozice bytu je 4+1, bytem prochází dvě stoupačky teplé / studené vody a odpadu, je tak možné upravit dispozici bytu na 5+KK; dispoziční plán bytu s legendou přikládáme. Byt prošel rekonstrukcí v roce 2007, po instalaci kuchyňské linky je možné jeho okamžité užívání, rekonstrukce bytu není nutná, rozhodnutí již bude na novém vlastníkově. Bytový dům se nachází na rozhraní Podolí, Pankráče a Krče, dvě stanice BUSem (3 minuty jízdy) se nachází metro trasy C Budějovická, případně metro trasy B Smíchovské nádraží je dostupné do 11 minut jízdy BUSem ze stanice Na Strži. Právě při křížení ulic Jeremenkova x Na Strži se nyní hloubí metro trasy D, všechny zastávky MHD (stávající i ty budoucí) jsou do 400 metrů od domu. Přes ulici se nachází mateřská škola nebo sportovní klub SK Oaza, další sportoviště jsou u přilehlých ZŠ Horáčkova nebo ZŠ Poláčkova. K procházkám jsou oblíbené parky Kavčí Hory nebo Centrální park Pankrác. Od bytu vede cyklostezka na hlavní cyklostezku podél Vltavy, okolo Dvoreckého mostu a Plaveckého stadionu Podolí je tak možné pokračovat do centra Prahy nebo se vydat opačným směrem přes Modřany a Zbraslav za hranice Prahy. Připojení bytu k optickému internetu je...

Ulice:	Hudečkova	Město:	Praha
Typ nemovitosti:	Byt	Subtyp nemovitosti:	4+1
Operace:	Prodej	Vlastnictví:	Osobní
Stav objektu:	velmi dobrý	Plocha podlahová:	120 m ²
Plocha lodžie:	7 m ²	Sklep:	5 m ²
PENB:	B - Velmi úsporná		



Blávkový stávkový byt 4+1



LEGENDA MÍSTNOSTÍ

- 1 - obývací pokoj (17,00 m²)
- 2 - pokoj (11,00 m²)
- 3 - pokoj (11,00 m²)
- 4 - kuchyně (7,00 m²)
- 5 - koupelna (5,00 m²)
- 6 - chodba (3,00 m²)
- 7 - ložnice (3,00 m²)
- 8 - balkon (3,00 m²)

Možnost změny dispozice na 3+1K



- 1 - obývací pokoj (17,00 m²)
- 2 - kuchyně (7,00 m²)
- 3 - pokoj (11,00 m²)
- 4 - pokoj (11,00 m²)
- 5 - koupelna (5,00 m²)
- 6 - chodba (3,00 m²)
- 7 - ložnice (3,00 m²)
- 8 - balkon (3,00 m²)

