

Škvorec - rodinný dům, zahrada, garáž

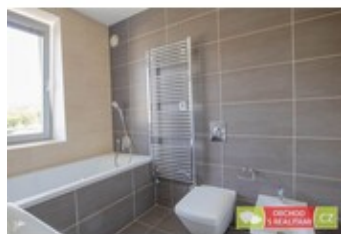
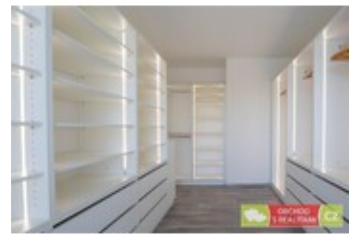
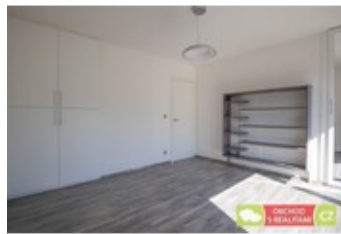
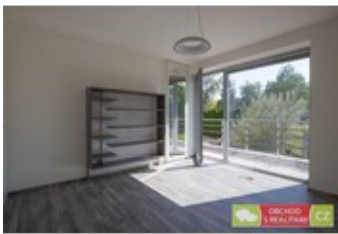
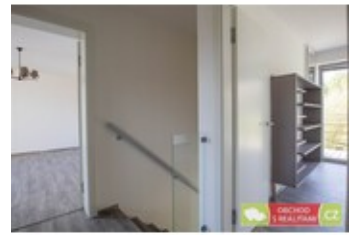
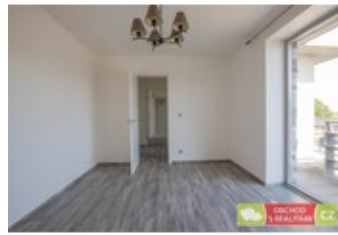


Michal Kocourek
+42060330003
 michal.kocourek@obchodsrealitami.cz

11.760.000,-
 za nemovitost

Rodinný dům se nachází na adrese Pod Úvalskou cestou 456, Škvorec. Ulice je slepá, vjezd do ulice je regulován závorou, a tak se v místě pohybují jen rezidenti! Jedná se o tzv. dvojdům, každá polovina domu má vlastní číslo popisné, jedná se tedy opravdu o prodej rodinného domu (nikoliv bytové jednotky). Dům má dispozici 4+1, oplocený pozemek má celkovou výměru 285 m², včetně zastavěné plochy 82 m². Užitná plocha domu je 116 m², dispoziční plány přikládáme. Z kuchyně i obývacího pokoje je možný výstup francouzským oknem na zahradu, z každé z ložnic v prvním patře domu je možný výstup na některý z balkonů! Výstavba domu byla dokončena v roce 2014, interiéry jsou moderní a světlé, nechybí plně zařízená kuchyňská linka a do jednoho z pokojů byla vestavěna šatna na míru. Dům byl vystavěn z pálených tvárnic Porotherm 40 cm + 10 cm zateplení, okna jsou dřevěná (EURO) s trojsklem. K řízenému větrání i vytápění je v domě instalována rekuperace vzduchu v kombinaci s elektrokotlem, dům je průkazem energetické náročnosti zařazen do kategorie B - velmi úsporný. Půdorysná řešení z projektové dokumentace i technickou zprávu z PD máme k dispozici a můžeme vám jí zaslat na vyžádání. Rodinný dům je připojen na kanalizaci, vodovod a rozvod elektro. Parkování automobilů je zajištěno na vlastním pozemku (1 x parkovací stání) nebo v přilehlé garáži před domem (rozměr garáže je 6x3,5m, a tak je možné pohodlně zaparkovat automobil a současně uložit třeba sportovní vybavení). Městys Škvorec nabízí úplnou základní vybavenost, doslova za domem se nachází školka, dále v obci naleznete školu, ale také otevřené sportoviště či Sokolovnu. 7 minut BUSem trvá cesta na vlakovou stanici Úvaly, případně je možné využít spojení BUSem do Říčán. Rychlejší dostupnost metropole by v budoucnu mohla zajistit budovaná komunikace označená jako I/12 Běchovice-Úvaly.

Ulice:	Pod Úvalskou cestou	Město:	Škvorec
Typ nemovitosti:	Dům, vila	Subtyp nemovitosti:	Rodinný dům
Operace:	Prodej	Vlastnictví:	
Stav objektu:	velmi dobrý	Zastavěná plocha:	116 m ²
Vlastní pozemek:	285 m ²	Plocha podlahová:	116 m ²
PENB:	B - Velmi úsporná		



přízemí



1. patro

